

# 2022 Rapport ESG

**Smalt Capital**  
10 boulevard Ralli  
CS 40025  
13272 Marseille  
Cedex 08



**SMALT**  
CAPITAL



# Edito.

## La finance : pilier de la transition énergétique et écologique

Plusieurs évènements clés se sont tenus en 2022 : la Conférence des Nations Unies sur la biodiversité (Chine), sur les océans (Portugal), sur les changements climatiques - COP27 (Egypte), COP15 biodiversité (Canada)<sup>1</sup> etc. Le GIEC, Groupe d'experts intergouvernemental sur l'évolution du climat des Nations unies, a également publié en avril 2022 son sixième rapport, pointant les enjeux de ces prochaines décennies en matière de préservation de la planète, de la biodiversité et des ressources afin de limiter les risques climatiques<sup>2</sup>.

Dans cette équation, la finance a un rôle essentiel à jouer. Activiste silencieuse, elle a la capacité de faire bouger les lignes en finançant des entreprises responsables et engagées en faveur du changement. A son échelle, elle a ainsi la capacité d'accélérer la transition écologique et énergétique pour permettre à notre société d'évoluer vers une économie bas-carbone, plus inclusive et résiliente face aux risques climatiques.

C'est pourquoi, Smalt Capital a mis en place deux véhicules d'investissement afin de flécher l'épargne des souscripteurs et les financements institutionnels vers des entreprises plus responsables. En 2021, la société de gestion a lancé le FCPR ECO Responsable, le premier fonds français de capital-investissement agréé prenant des engagements significatifs en matière d'ESG. En 2022, elle lance le fonds Smalt ENR, dédié à la transition énergétique et classé Article 9 en application du règlement SFDR. Depuis 2021 et suite au renforcement de sa politique ESG, l'ensemble des véhicules d'investissement gérés par Smalt Capital sont analysés et suivis sous le prisme de l'ESG. Concrètement, les participations sont accompagnées dans l'amélioration de leurs démarches au travers de la mise en place de plans d'action pour mesurer et évaluer leur impact ESG.

Ces deux véhicules sont pleinement en phase avec le virage amorcé par Smalt Capital depuis plusieurs années en matière d'ESG car la société de gestion, aussi, s'engage dans son quotidien. Au même titre qu'elle accompagne ses participations dans la mise en place d'actions concrètes pour améliorer leur impact, elle agit auprès de ses collaborateurs, de son écosystème et de son territoire. A titre d'exemple, l'entreprise souhaite limiter dans la mesure du possible son empreinte carbone. En 2022, plusieurs collaborateurs ont participé à une opération pour planter des arbres (thématique développée page 8 de ce rapport). Le bien-être des collaborateurs est également un axe central, promu au travers de la pratique régulière de sport et accompagné par Smalt Capital avec la mise en place de cours de natation et de tennis, entre autres. En interne, la parité existe depuis plusieurs années, favorisant un climat dynamique, d'échanges et d'équilibre entre les services. Plusieurs actions sont également menées pour préparer les départs à la retraite des collaborateurs qui le souhaitent.

Ce deuxième rapport ESG vise à faire le bilan et nous rappelle qu'il existe encore de nombreuses possibilités pour améliorer notre démarche et celle de nos affiliés. Il met en avant nos points forts et laisse également entrevoir les axes de progression à venir.

## Frédérique PRACA

Directrice Juridique et Référence ESG

<sup>1</sup> United Nations. (s. d.). L'importance de l'année 2022 pour l'action climatique | Nations Unies. <https://www.un.org/fr/climatechange/why-2022-will-matter-climate-action-0>

<sup>2</sup> Rapport 2022 du Giec : une nouvelle alerte face au réchauffement climatique. (2022, 1 mars). Vie-publique.fr. <https://www.vie-publique.fr/en-bref/284117-rapport-2022-du-giec-nouvelle-alerte-face-au-rechauffement-du-climat>

**Dans cette équation, la finance à un rôle essentiel à jouer. Activiste silencieuse, elle a la capacité de faire bouger les lignes en finançant des entreprises responsables et engagées en faveur du changement.**



# L'histoire.

Fondée en 2000, Smalt Capital est une société de gestion spécialisée dans le capital-investissement et, depuis 2022, dans le financement de projets dans le secteur des énergies renouvelables.

En 2019, la société de gestion change de direction et devient Smalt Capital. Adossée à la Caisse d'Épargne CEPAC, elle a l'ambition de renforcer son leadership régional avec le déploiement de Fonds institutionnels et retail, innovants et responsables. Une nouvelle dynamique se met en place en matière d'ESG, à la fois sous l'impulsion de ses nouveaux dirigeants, de ses collaborateurs les plus engagés et grâce à son actionnaire majoritaire, la Caisse d'Épargne CEPAC, un acteur financier pleinement impliqué dans le développement économique et social de son territoire.

Depuis sa création en 2000, Smalt Capital a principalement investi en Région Sud Provence-Alpes-Côte d'Azur et en milieu insulaire, en Corse et à la Réunion. A ce titre, elle est pleinement consciente de la nécessité de préserver la nature, la mer et le littoral. Elle sait combien la gestion des déchets et la mise en place des filières de tri et de recyclage sont déterminantes pour l'environnement et l'économie insulaire.

Au cours des trois dernières années, elle a entamé un virage en matière d'ESG. Tout d'abord, la société de gestion a mis en place une commission dédiée aux engagements ESG, chargée de définir une stratégie et fixer des objectifs à suivre. Par ailleurs, Smalt Capital a ensuite lancé le FCPR ECO Responsable en 2021 puis le Fonds Smalt ENR en 2022. Ces deux nouveaux véhicules financiers visent à fléchir pour l'un l'épargne des souscripteurs, pour le second le financement des institutionnels vers des entreprises non cotées avec des projets engagés, aussi bien par leur activité que par les actions mises en place au sein des entreprises.

**A ce titre, la société de gestion est pleinement consciente de la nécessité de préserver la nature, la mer et le littoral.**

**Elle sait combien la gestion des déchets et la mise en place des filières de tri et de recyclage sont déterminantes pour l'environnement et l'économie insulaire.**

## Les chiffres clés

**23 ans** d'expérience et d'accompagnement des dirigeants d'entreprise

**+ 400** entreprises accompagnées depuis la création

**+ 1 Md €** de véhicules gérés ou conseillés depuis l'origine

**36** collaborateurs au 31/12/2022, dont **o 53%** de femmes

**o 50%** de femmes au sein des équipes d'investissement

**5** bureaux répartis entre Marseille, Nice, Ajaccio, Bastia et Saint-Denis de La Réunion

## Les engagements

- **2016** : Signataire des Principes pour l'Investissement Responsable (PRI)
- **2018** : Adhésion à la Charte d'engagement des investisseurs pour la croissance de France Invest
- **2020** : Signataire de la Charte Parité de France Invest



# Chronologie.

## L'ESG dans la stratégie d'investissement de Smalt Capital

- **2016 - 2018**
  - 2016 : Signataire des Principes pour l'Investissement Responsable
  - 2018 : Adhésion à la Charte d'engagement des investisseurs pour la croissance de France Invest
- **2019**
  - Changement de nom, la société de gestion devient Smalt Capital. Adossée à la Caisse d'Épargne CEPAC, une nouvelle dynamique en matière d'ESG se met en place
- **2020**
  - Création d'une commission ESG
  - Renforcement de la politique ESG à deux reprises
  - Signataire de la Charte Parité de France Invest et adhésion à sa commission ESG
  - Adhésion à l'association marseillaise Ambition Capital en faveur de la promotion des bonnes pratiques au sein du capital-investissement dans la Région Sud
- **2021**
  - Lancement du FCPR ECO Responsable, le 1<sup>er</sup> fonds français de capital-investissement agréé prenant des engagements significatifs en matière d'ESG et catégorisé Article 8
  - Obtention du Label Relance pour les Fonds : SUD Horizon, RUNaissance et ECO Responsable
  - Engagement pour la relance : Smalt Capital est associée au déploiement du dispositif Obligations Relance mis en place par les assureurs de la Caisse des Dépôt et soutenu par le Gouvernement
  - Engagement pour le territoire : Smalt Capital remporte plusieurs appels d'offre auprès de Région Sud Investissement (RSI), lui permettant de participer activement au développement économique de son territoire
- **2022**
  - Lancement du 1<sup>er</sup> fonds professionnel pour Smalt Capital dédié à la transition énergétique des territoires, Smalt ENR. Ce Fonds s'accompagne en interne de la création d'un nouveau pôle exclusivement dédié au financement des énergies renouvelables
  - Classement Article 8 de plusieurs de nos fonds institutionnels : SUD Horizon et RUNaissance
  - Renforcement de la politique ESG
  - Mise en place de la première action de reforestation en collaboration avec l'entreprise Treeseve
  - Publication du 1<sup>er</sup> rapport ESG

**Au sein de Smalt Capital, tous les services se mobilisent depuis plusieurs années en faveur d'une évolution des pratiques, aussi bien au niveau de notre métier que de notre quotidien. Les engagements et les convictions de chacun permettent à Smalt Capital d'avancer vers un avenir plus responsable.**

# Politique ESG.

## Application de notre politique ESG

### Notre démarche

Notre politique ESG a pour objectif la formalisation d'une approche pragmatique, tenant compte à la fois de la taille et des moyens des sociétés financées. **Elle vise à concilier performances économiques et impacts ESG.**

Notre approche consiste à être proactif et à amener l'ensemble de nos participations à avoir une démarche de progrès dans la prise en compte des critères extra-financiers (ESG) :

- Environnementale : réduction de leur impact sur l'environnement
- Sociale : l'emploi, le progrès sociale et le sujet du partage de la création de valeur
- De bonne Gouvernance : la gestion des relations avec les fournisseurs, la qualité de la gouvernance et du management.

Pour bâtir notre politique ESG et ses modalités d'application, nous sommes basés sur la réglementation relative à la finance durable, sur les normes et les bonnes pratiques dictées par plusieurs organismes reconnus en matière d'engagement :

- Les principes directeurs des Nations Unis
- Les Objectifs de Développement Durable (ODD)
- L'Article 29 de la loi relative à l'Énergie et au climat
- Les Accords de Paris pour le climat
- La Charte d'Engagement de France Invest
- Les Principes pour l'Investissement Responsable

En 2022, notre politique ESG a encore une fois évoluée et les secteurs d'exclusion ont été largement renforcés. La prise en compte des critères ESG dans le processus d'investissement dépend de la catégorie du Fonds : Article 6<sup>1</sup> et 8<sup>2</sup> (fonds dont la stratégie est le financement des PME multi-sectoriels) ou Article 9<sup>3</sup> (fonds spécialisé dans les énergies renouvelables) au sens du Règlement SFDR.

D'autres cas d'application sont possibles, c'est notamment le cas pour les fonds chez Smalt Capital investissant dans les énergies renouvelables<sup>3</sup> ou les investissements réalisés dans le cadre du dispositif Obligation Relance

**Notre politique ESG a été renforcée à trois reprises depuis 2020, elle est retravaillée et enrichie afin de s'adapter aux nouvelles exigences du marché et évolutions de notre temps.**

<sup>1</sup> Cela concerne tous les Fonds d'Investissement de Proximité (FIP) et Fonds Commun de Placement dans l'Innovation (FCPI) chez Smalt Capital

<sup>2</sup> Cela concerne les FPCI SUD Horizon et RUNaissance ainsi que le FCPR ECO Responsable

<sup>3</sup> Cela concerne le Fonds professionnel Smalt ENR

**En tant qu'investisseurs, l'intégration des critères ESG est l'un des moyens d'exprimer nos convictions de partenaire de long terme et de proximité auprès des dirigeants. Nous sommes convaincus que les entreprises qui prennent en compte dans leur stratégie de développement les critères ESG sont celles qui rencontreront les meilleures perspectives de croissance demain.**

**Pour aller plus loin sur ce sujet, consultez notre Politique ESG sur notre site internet. Lien.**

## Le dispositif Obligation Relance (OR)

Pour rappel, en 2021, Smalt Capital a été retenue au sein du groupement piloté par Eurazeo Investment Manager pour investir en titres de créance dans des sociétés éligibles en France, et notamment en Région Sud Provence-Alpes Côte d'Azur, Occitanie, Corse et à la Réunion. Conformément à son prospectus, le Fonds OR promeut des caractéristiques environnementales et sociales au sens de l'Article 8 du Règlement SFDR mais n'a pas pour objectif l'investissement durable au sens de l'Article 9 du Règlement SFDR.

# L'investissement.

## L'intégration des critères ESG tout au long de l'investissement

### PHASE n°1 : préinvestissement

**Exclusion sectorielle** : dès réception des opportunités d'investissement, nos équipes excluent les secteurs suivants :

- 1) L'industrie du tabac, de la pornographie, des jeux d'argent et les entreprises ne respectant pas les traités d'Ottawa et d'Oslo relatifs aux armes controversées
- 2) L'industrie minière et l'industrie du charbon
- 3) Les activités liées au clonage d'êtres humains à des fins de production, ainsi qu'aux organismes génétiquement modifiés, les pesticides et l'huile de palme ainsi que toute société pratiquant des tests sur les animaux.

**Une approche best-in-progress** : les entreprises sélectionnées s'engageant à améliorer leurs pratiques ESG en tenant compte de la taille et du secteur d'activité.

**L'engagement actionnarial** : la société prend l'engagement formel de s'inscrire dans une démarche active de progrès et d'adopter un plan d'action ESG dans les trois mois qui suivent la réalisation de l'investissement. Le pacte d'actionnaires signé inclut systématiquement une clause RSE reprenant les engagements de la politique ESG.

### PHASE n°2 : l'accompagnement au cours de l'investissement

Le plan d'action ESG est suivi, actualisé et enrichi tous les ans, pendant toute la durée de l'investissement, en collaboration avec le dirigeant et les équipes d'investissement. Elaboré pour une durée de 3 à 5 ans, il définit des indicateurs de performance mesurables avec des échéances précises.

Nos équipes sont impliquées au sein de la gouvernance, Smalt Capital est très généralement membre du comité stratégique ou de surveillance au sein de ses participations et nous visons une présence de 100% aux Assemblées Générales. L'objectif est d'être force de proposition dans les différentes problématiques rencontrées, de participer aux plans d'actions et de suivre leurs réalisations. En cas de désaccord sur résolution qui aurait un impact ESG, nous exposons, en qualité d'actionnaire minoritaire, nos remarques et motivations avant que les actionnaires ne votent.

### PHASE n°3 : cession de l'entreprise

Les réalisations ESG sont présentées, en concertation avec la société financée, à l'acquéreur afin que les bonnes pratiques continuent.

### PHASE n°4 : intégration du risque de durabilité

Le risque de durabilité concerne un événement ou une situation dans le domaine environnemental, social ou de la gouvernance qui, s'il survient, pourrait avoir une incidence négative importante, réelle ou potentielle sur la valeur de l'investissement.

On identifie par exemple les risques environnementaux liés aux conséquences du changement climatique et à la pollution : inondation, incendie...

**Le dernier secteur d'exclusion relatif à la « biologie, à l'huile de palme ainsi qu'aux tests sur les animaux » a été rajouté en 2022. Le monde évolue et nos équipes s'attèlent à accompagner ces évolutions en faveur d'un monde meilleur.**

### Illustration du risque de durabilité :

SFICR est une entreprise de restauration située sur l'île de la Réunion (participation). Elle est directement confrontée au risque cyclonique qui peut se traduire concrètement par :

- > Des jours de fermeture des restaurants lors du passage du cyclone, ce qui engendrerait **une perte d'activité**
- > La dégradation matérielle des établissements, ce qui représente un **risque physique**.

En fonction de leur emplacement géographique, tous les établissements de l'entreprise ne sont pas exposés de la même façon à ce risque. En effet, les restaurants sur le Lagon sont plus exposés que les restaurants dans le centre-ville.

# Les actions en interne.

## Le rôle de la commission ESG

Une commission dédiée aux engagements ESG, se réunit deux fois par an afin de définir un plan d'action ESG, des objectifs, apporter des améliorations dans notre méthodologie de travail et veiller à la bonne mise en place des actions précédemment décidées.

Elle permet également de veiller à la bonne intégration des considérations ESG dans l'organisation générale et de s'assurer de la bonne mise en œuvre de l'investissement responsable.

Organisée et coordonnée par la Référente ESG, qui assure chez Smalt Capital également des fonctions de Directrice Juridique, la commission ESG réunit plusieurs services : la Direction Générale, certains Gérants, la Direction du Développement, le pôle RCCI ainsi que le service Marketing et Communication.

## Les réalisations ESG en 2022

### Dans notre métier d'investisseur

- **Un acteur engagé en faveur de la transition énergétique : Smalt ENR**  
Fort du virage entrepris en 2021 avec le lancement du FCPR ECO Responsable, Smalt Capital confirme en 2022 sa volonté d'entreprendre au service de la transition énergétique et écologique avec le lancement de son premier fonds professionnel dédié au financement des énergies renouvelables : Smalt ENR.
- **Classement Article 8 de plusieurs fonds**  
En 2022, nos deux fonds institutionnels ont été classés Article 8 du règlement SFDR : FCPI SUD Horizon et RUNaissance. Le FCPR ECO Responsable est également classé Article 8 depuis son lancement.  
Cette catégorisation induit une obligation de reporting sous un format nouveau et qui portera sur le suivi d'indicateurs précis, établis selon les dispositions au sens du Règlement SFDR.
- **Renforcement de la politique ESG**  
Notre politique ESG a une nouvelle fois été renforcée : des secteurs d'exclusions supplémentaires ont été ajoutés et la prise en compte des critères ESG dans le processus d'investissement dépend à présent de la catégorie du Fonds.

**Chez Smalt Capital, l'ESG est l'affaire de tous : tous les services s'engagent à leur niveau pour promouvoir de bonnes pratiques.**

## Formations

Depuis le 1<sup>er</sup> janvier 2021, Smalt Capital a la volonté d'organiser 2 formations par an sur la thématique ESG. Formations réalisées en 2022 :

1. **Formation réglementaire sur la taxonomie et les différents champs d'application des critères ESG.** Participants : Directeur du Pôle Développement ainsi que ses équipes, service Marketing et Communication et plusieurs Gérants.
2. **Formation sur le partage de création de valeur** dispensée à toutes les équipes d'investissement et assurée par le cabinet d'avocats Lamartine.
3. **Formation générale sur le changement climatique** pour l'ensemble des collaborateurs de Smalt Capital. Nous sommes convaincus qu'il est nécessaire de sensibiliser toutes nos équipes sur ces questions pour faire bouger les lignes. Cette formation a été organisée dans un lieu emblématique de notre région, le Cercle des Nageurs de Marseille et a permis de partager un moment convivial à l'issue de cette formation.
4. **Formation aux gestes qui sauvent** assurée par un prestataire extérieur à l'ensemble de nos équipes. Cette formation a pour objectif d'apporter une remise à niveau de pratiques indispensables.
5. **Formation interne** réalisée à tous les nouveaux investisseurs de la société de gestion et animée par la Référente ESG.
6. **Formation réseau sociaux et LinkedIn** assurée par la Chargée de Marketing et de Communication et dispensée à l'ensemble des collaborateurs désireux de mieux gérer leur image sur le net.



**Nous sommes convaincus qu'il est nécessaire de sensibiliser toutes nos équipes sur ces questions pour faire bouger les lignes.**





## 1<sup>ère</sup> action de reforestation

Nos équipes se sont remontées les manches pour planter plus d'une centaine d'arbres dans le département du Var (83). Encadrées par l'équipe de Treeseve, c'est au total 370 arbres qui ont été plantés au nom de Smalt Capital en France en 2022. Une centaine d'arbres ont été plantés à l'occasion de cette journée et l'autre partie a été plantée par Treeseve dans le Nord de la France.

L'entreprise marseillaise crée des milliers d'îlots forestiers sur l'ensemble du territoire, à la fois à proximité des villes ainsi que des communautés urbaines. Elle s'active à créer des puits de carbone naturels, à redonner vie à des terrains inutilisés en zone urbaine et péri-urbaine et à permettre aux entreprises de s'investir concrètement dans une démarche engagée et responsable.

**Notre action a permis de planter 370 arbres. Il faut savoir qu'un arbre planté pourrait capter en moyenne 200 kg de CO<sub>2</sub> en 30 ans. Nous avons estimé planter 10 arbres par collaborateurs afin de capter les 2 tonnes de CO<sub>2</sub>, correspondant à une estimation rapide du bilan carbone des collaborateurs de Smalt Capital en 2022.**



## A savoir

La reforestation est un procédé technique qui nécessite de nombreuses études en amont d'une opération (études des sols, des espèces, du climat...). Treeseve utilise une méthode de plantation spécifique et novatrice, inspirée des travaux du Professeur Miyawaki : haute densité (3 plants par mètre carré) et haute variétés (30 à 40 espèces locales).



## Communication ESG

• **Etude Deomenos** : En 2022, Smalt Capital a fait partie pour la première fois de l'étude Deomenos qui répertorie les acteurs de l'investissement à impact environnemental en France. Une reconnaissance pour l'ensemble de nos équipes qui participent activement au développement de véhicules financiers engagés dans une démarche responsable, avec des objectifs mesurables et évaluables. **Lien.**

• **Annuaire ESG CFNews** : Smalt Capital est référencée dans l'annuaire ESG de CFNews afin de mettre en avant ses actions et engagements dans le métier d'investisseurs. **Lien.**

## Aller plus loin en 2023

Plusieurs pistes sont déjà étudiées et anticipées :

### La fin du papier : digitalisation des souscriptions

Les développements sont en cours pour nous permettre de supprimer d'ici le premier semestre 2023 la souscription papier. En plus de s'inscrire dans une démarche responsable, la digitalisation représente un gain de temps et une meilleure gestion de la productivité pour nos équipes.

### Adhésion à une nouvelle charte portant sur les questions de parité

Les résultats sur la parité en interne au sein de nos équipes sont très favorables (cf. page 12). Nous pensons qu'il est nécessaire de poursuivre ces bonnes pratiques en adhérant à une nouvelle charte afin de continuer à développer ce sujet. L'échange avec d'autres acteurs nous permet d'approfondir cette thématique et d'adopter de nouvelles démarches.

Les hommes, au même titre que les femmes, sont impliqués sur ces sujets chez Smalt Capital.

### Mieux expliquer et promouvoir notre métier d'investisseur au travers de nos prises de parole

Le métier d'investisseur reste complexe à comprendre pour la majorité des personnes extérieures au secteur de la finance. Nous avons à cœur en 2023 de mieux expliquer notre métier auprès du grand public, notamment au travers d'une série de portraits à l'occasion de la journée du 08 mars.

# Analyse des reporting reçus.

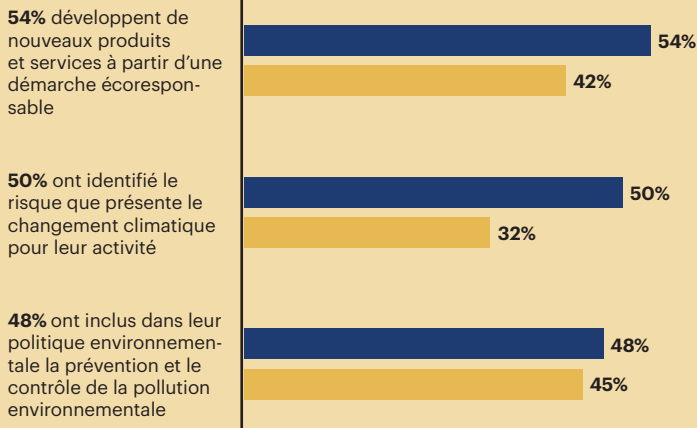
Mis en place à partir de 2018, le questionnaire ESG est un précieux outil de suivi et d'analyse des pratiques ESG au sein de nos participations. L'étude des résultats permet à nos équipes de se positionner aux côtés des dirigeants afin de les accompagner dans l'amélioration de leurs actions. En 2022, 62% des entreprises en portefeuille ont répondu au questionnaire, une progression constante par rapport aux années précédentes : 7% en 2018, 20% en 2019, 47% en 2020 et 52% en 2021.

**Données 2022**  
**Données 2021**

## Environnement

### Sur les répondants

#### ANTICIPATION DU RISQUE CLIMATIQUE

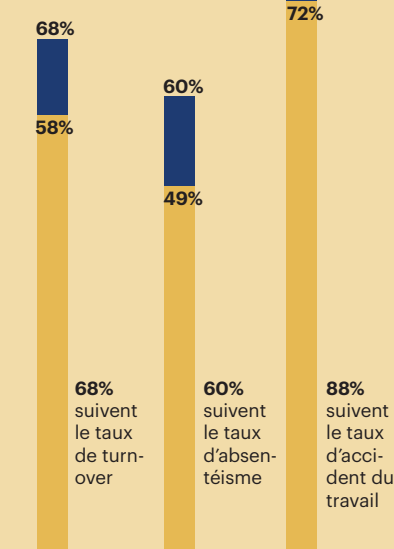


## Social et sociétal



#### LES CARRIÈRES

70% ont mis en place des pratiques pour développer les carrières sur le long terme



#### LES SALARIÉS

## Gouvernance



#### LA PARITÉ

Mixité dans les instances de direction : 62% des répondants comptent des femmes au sein des Comités de Direction



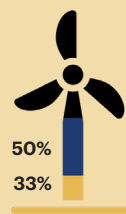
#### LES ACHATS

28% ont adopté une charte d'achats responsables

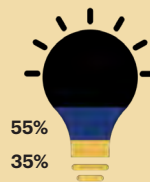


35% ont adopté une démarche fournisseur qui tient compte des critères ESG

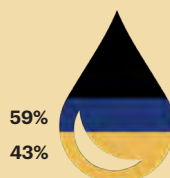
## AU QUOTIDIEN



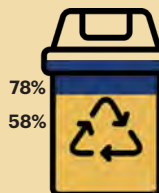
50% ont entamé une transition énergétique (utilisation des énergies renouvelables, changement de la flotte...)



55% ont mis en place un plan d'amélioration de l'efficacité énergétique

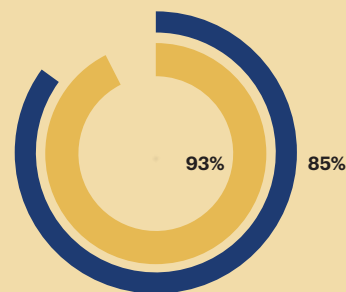


59% ont mis en place un plan de réduction de l'eau



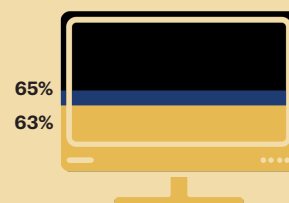
78% ont mis en place un plan de recyclage des déchets

## LES CIRCUITS COURTS



85% privilégient les circuits courts pour les fournisseurs et prestataires

## LA CYBERSÉCURITÉ



La cybersécurité est un enjeu stratégique : 65% des répondants ont pris des mesures pour protéger leurs données et celles de leurs clients

# Les initiatives.

## Pour l'entreprise

La principale valeur d'une entreprise réside dans son capital humain, l'ensemble des hommes et des femmes qui la compose. C'est pourquoi, l'environnement de travail est l'une de nos priorités : une attention particulière est portée à l'épanouissement au travail de tous les collaborateurs.

### ● Protection sociale et bien-être

Smalt Capital participe significativement à la santé et à la prévoyance de ses collaborateurs en proposant une retraite supplémentaire par capitalisation, une mutuelle qualitative et un contrat de prévoyance santé.

### ● Etude des droits à la retraite pour les seniors (+ 55 ans)

Simulation des droits à la retraite via un organisme extérieur.

### ● L'association du personnel

Smalt Capital dispose d'une association du personnel, apparentée dans son fonctionnement à un Comité d'entreprise (CE). L'association, appelée « APVM », permet d'organiser et de financer des cours de sport et des événements pour la cohésion de groupe. Elle est également moteur pour contribuer quotidiennement au bien-être des équipes.

#### > Le sport et Smalt Capital

La pratique d'un sport est encouragée chez Smalt Capital. Il est ainsi possible de faire de la natation avec un professeur, du tennis et du yoga / pilâtes. Des massages assis sont également réalisés de façon mensuelle. Ces cours sont indirectement pris en charge à 100% par Smalt Capital. Les collaborateurs qui ne participent pas à ces séances peuvent réaliser une activité en parallèle, leurs abonnements sont remboursés à hauteur d'un certain montant.

#### > Le Défi Monte Cristo

C'est le rendez-vous annuel des nageurs chez Smalt Capital. La course en pleine mer dans la rade de Marseille est nagée par plusieurs collaborateurs de l'entreprise. En fonction de leur niveau, les équipes participent aux courses de 5km, 3km, 2,5 km ou 1 km. En 2022, la moitié des collaborateurs ont participé à cette course ! Pour 2023, nous changeons de format et réaliserons la course en équipe sous la forme d'un relais.

#### > Les événements

Plusieurs événements informels sont réalisés tout au long de l'année afin de créer une véritable cohésion de groupe. En 2022, nous avons réalisé plusieurs déjeuners crêpes dans notre espace extérieur afin de partager un moment convivial et informel en pleine journée. La soirée de Noël a également pu être organisée après plusieurs années d'interruption à cause du Covid.

#### > Chèque Treiz Local

En 2022, Smalt Capital a officialisé son partenariat avec la Chambre de Commerce et d'Industrie Aix-Marseille-Provence (CCIAMP). La société de gestion a ainsi adhéré au dispositif de chèques Treiz'Local afin de faciliter la consommation dans plus de 1 200 commerces du territoire affiliés à ce dispositif. Tous les collaborateurs ont reçu leur chèque à l'occasion des fêtes de fin d'année.



## Accompagnement d'associations et organismes

En 2022, 46 000 € de dons ont été versés en faveur de causes chères à la Direction et aux équipes de Smalt Capital.

L'ensemble de ces associations et organismes sont situés en Région Sud. A titre d'exemple, la société de gestion a participé à la lutte contre le cancer, notamment via l'institution marseillaise Paoli-Calmettes ainsi qu'à l'accompagnement et la reconversion de sportifs au travers du programme du Cercle des Nageurs de Marseille (CNM).





### La parité

En 2022, nos équipes se sont agrandies, plusieurs collaboratrices sont venues renforcer les équipes d'investissement. Ces nouvelles arrivées sont créatrices de valeur pour l'ensemble des services.

#### Effectif global : 36 personnes au 31/12/2022

- 53% de femmes
- 47% d'hommes

#### Investisseurs : 61% de l'effectif global

- 50% de femmes
- 50% d'hommes

#### Collaboratrices au sein du pôle investissement avec un pouvoir de décision au sein des comités d'investissement

- 20% de femmes
- 80% d'hommes

Ces résultats nous permettent dès à présent de nous positionner dans la ligne directrice de la Charte Parité de France Invest qui vise 40% de femmes au sein des équipes d'investissement à l'horizon 2030 (53% chez Smalt Capital) et 25% de collaboratrices avec un pouvoir de décision au sein des comités d'investissement, 30% d'ici 2030 (22% chez Smalt Capital).

La Charte parité de France Invest va au-delà des sociétés de gestion et rappelle que cet équilibre doit se retrouver également au sein des entreprises accompagnées. Au sein des participations de Smalt Capital, les femmes dirigeantes sont encore sous-représentées. Elles sont également absentes lors des assemblées générales et certaines de nos Gérantes et Chargées d'affaires rappellent qu'elles se retrouvent régulièrement les seules femmes au sein de ces réunions.

### Répartition au sein des différents services

Définition des services :

- **Directeur.rice.s de pôle** : responsable d'une équipe de Gérant.e.s et de Chargé.e.s d'affaires
- **Gérant.e.s** : Directeur.rice.s de participations
- **Chargé.e.s d'affaires** : correspond également aux fonctions d'Analyste
- **Back Office** : services administratifs et financiers
- **Support** : service juridique, RCCI, service développement commercial, marketing et communication, service client, fonction informatique

Les tendances observées au sein de la société de gestion sont en corrélation avec les résultats de l'étude de France Invest. Cependant, à la différence de l'étude, on constate chez Smalt Capital une bonne proportion de femmes au sein des équipes d'investissement : 50% contre 27% dans l'étude.

### LEVEL 20

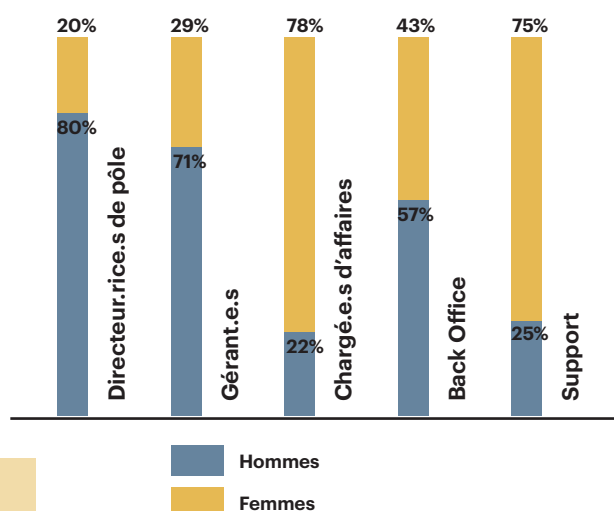
Fondée en 2015 au Royaume-Uni, l'organisation **LEVEL20** a pour vocation de promouvoir la diversité et favoriser la présence des femmes aux postes clés au sein du capital-investissement avec l'objectif d'atteindre 20% de femmes à des postes seniors.

Chaque année, une Gérante chez Smalt Capital donne de son temps pour participer à des événements de prise de parole auprès des étudiant.e.s en école de commerce afin de leur apporter plus d'informations sur ce métier et les inciter à rejoindre le secteur du capital-investissement.

**Ces résultats nous permettent de nous positionner dans la ligne directrice de la Charte Parité de France Invest qui vise 40% de femmes dans les équipes d'investissement à l'horizon 2030 et 25% de collaboratrices avec un pouvoir de décision au sein des comités d'investissement.**

### Répartition des femmes chez Smalt Capital

Données au 31/12/2022



### La longévité des carrières

Au sein de l'effectif global, on constate une longévité des carrières. Cette longévité concerne plus particulièrement les femmes : **11% de l'effectif total de l'entreprise est représenté par des femmes de plus de 55 ans.**

#### Les femmes et l'âge chez Smalt Capital

Lorsqu'on regarde de plus près la composition des effectifs féminin par tranche d'âge, on constate un fort taux d'emploi des femmes au-delà de 55 ans à la différence des autres sociétés de gestion : 21% des effectifs féminin chez Smalt Capital sont des femmes de plus de 55 ans contre 6% d'après les résultats de l'étude France Invest<sup>1</sup>.

Plusieurs collaboratrices poursuivent de longues carrières chez de Smalt Capital, démontrant ainsi une certaine stabilité des équipes. **L'équilibre intergénérationnelle qui existe au sein des effectifs permet à l'entreprise d'assurer la bonne transmission de son historique et de ses compétences clés.**

### Pour l'environnement

#### Achats responsables

Les bouteilles en plastiques ne sont plus achetées et des gourdes en verre ont été offertes à l'ensemble des collaborateurs.

Les critères ESG sont pris en compte dans les commandes d'outils marketing - utilisation de matière recyclée (plastique, papier) - et les entreprises locales sont privilégiées afin de limiter l'empreinte carbone.

Les documents légaux et courriers sont dans la mesure du possible imprimés sur du papier recyclé en collaboration avec notre imprimeur.

#### Le tri

Recyclage du papier, des cartouches d'encre, des capsules de café et des piles. A savoir que des bacs sont mis à disposition des collaborateurs pour le recyclage du papier et des piles. En 2022, nous avons recyclé 172,90 kg de papier valorisé par notre partenaire Recyglo.

#### L'informatique

Dans l'objectif de lutter contre l'obsolescence programmée, notre flotte d'ordinateur et de téléphone est constituée en se basant sur un indice de réparabilité et ou de durabilité.

Les collaborateurs sont encouragés à assurer une gestion durable des fichiers électroniques (suppressions, sauvegardes compressées...)

#### La cybersécurité

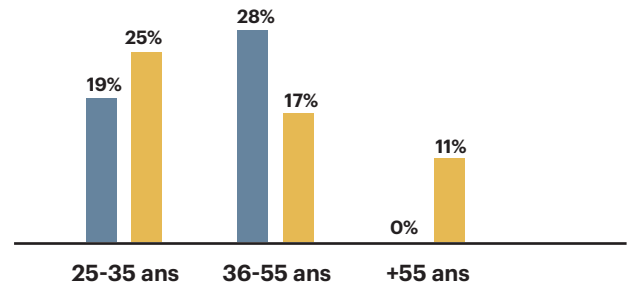
Nouvel enjeu pour toutes les entreprises, les collaborateurs de Smalt Capital sont régulièrement invités à veiller à la sécurité de leurs outils. En 2022, un système de double authentification a été mis en place. Les bonnes pratiques sont régulièrement rappelées.

#### Déplacement en train

Les déplacements en train sont privilégiés pour l'ensemble des collaborateurs.

### Proportion de femmes par tranches d'âge au sein de l'effectif total chez Smalt Capital

Données au 31/12/2022



<sup>1</sup> Commission Talents & Diversité, Etude sur la parité dans le capital investissement, Juin 2022, France Invest x Deloitte. Ces résultats ont été obtenus sur l'étude de 271 réponses communiquées par les membres de France Invest, incluant les activités de fonds de fonds, fonds étrangers avec un bureau en France ou d'infrastructure. Cela représente 58% de taux de participation des membres France Invest.

## Pour la société

Implantée sur chacun de ses territoires depuis de nombreuses années (Région Sud, Nice, la Corse et la Réunion), Smalt Capital est devenue une référence dans l'accompagnement des dirigeants et du développement de ces territoires. En tant qu'investisseurs, notre métier est central pour le développement du tissu économique local. Il est tout naturel pour Smalt Capital d'investir de son temps et de donner en faveur d'associations reconnues dans ces localités.

### ● Implication dans l'écosystème

#### Chambres de Commerce

En 2022, Smalt Capital a officialisé son partenariat avec la CCI métropolitaine Aix-Marseille-Provence (CCIAMP). Cette convention de partenariat s'appuie sur l'objectif commun des deux entités de contribuer activement au développement de l'économie régionale en accompagnant les chefs d'entreprise sur le territoire Marseille-Provence.

Smalt Capital a participé à plusieurs événements organisés par la CCIAMP comme la positive Business Place (avril 2022). Elle a également participé à des événements organisés par la CCI Nice Côte d'Azur.

#### Make The Choice

En 2022, Smalt Capital a participé à un programme d'accompagnement de jeunes entrepreneurs au travers de l'UPE 13 (Union pour les entreprises des Bouches-du-Rhône). Un Gérant chez Smalt Capital a ainsi donné de son temps tous les mois pour accompagner une jeune entrepreneure dynamique dans son projet de création d'entreprise. Il a également participé à plusieurs événements au sein de l'UPE13.

Programme Make The Choice : la 4<sup>ème</sup> édition en 2022 a permis à 50 porteurs de projets sélectionnés d'être accompagnés par 50 entreprises du territoire. L'objectif ? Les aider à concrétiser leurs projets de création d'entreprise. Make The Choice a également la vocation de fédérer les différentes structures d'accompagnement du territoire autour d'un projet global et complet d'entrepreneuriat envers les jeunes.

#### ACCEDE

Smalt Capital a été partenaire de l'évènement Le Phare de l'entrepreneuriat organisé par l'association d'étudiants ACCEDE de KEDGE Business School. Un salon qui réunit plusieurs conférences, tables rondes et animations. Smalt Capital a remis le prix RSE à un entrepreneur dynamique de la région à l'occasion de cet évènement.

#### Participation aux événements régionaux

De façon générale, les équipes de Smalt Capital prennent le temps de prendre la parole afin de partager leur métier et leur vision du capital-investissement au sein d'évènements organisés par plusieurs organismes et associations du territoire : événements French Tech, Gomet Media, écoles de commerce, IRCE (Institut Régional des Chefs d'Entreprise) ... etc.

#### Ambition Capital

Smalt Capital est membre de l'association Ambition Capital créée en septembre 2020 avec plusieurs acteurs de la finance en Région Sud. L'association a pour ambition de créer des synergies entre les acteurs de la finance, de partager les bonnes pratiques, notamment en matière d'investissement responsable et de promouvoir le capital investissement sur ce territoire.

#### Le Cercle des Nageurs de Marseille (CNM)

Smalt Capital est un partenaire officiel du CNM depuis plusieurs années. Ce partenariat fait sens, la société de gestion se retrouve au travers de valeurs promulguées par le club comme la persévérance, le dépassement de soi et l'esprit d'équipe. A savoir que les équipes de Smalt Capital s'entraînent de façon hebdomadaire depuis plus de 2 ans au club en vue de participer chaque année au Défi Monte Cristo.



**Il est important pour notre société de gestion de s'impliquer dans la vie économique et sociale de nos territoires. Nous avons à coeur d'expliquer notre métier et de partager nos solutions d'investissement auprès de différents publics.**

## Pour la gouvernance

Nous veillons à informer et à sensibiliser régulièrement nos collaborateurs sur les bonnes pratiques à adopter et actualités de notre secteur. Fin 2022, une newsletter a été développée afin de communiquer à l'ensemble de nos collaborateurs toutes ces informations. Elle est diffusée régulièrement.

Nous veillons également à sensibiliser nos collaborateurs sur les sujets suivants :

### Déontologie

Tous les collaborateurs adhèrent à un code déontologique qui définit les règles visant à garantir le respect du principe de primauté de l'intérêt des clients et de prévention des conflits d'intérêts.

### Les conflits d'intérêt

Une politique de prévention et de gestion des conflits d'intérêts permet de cartographier et de détecter les conflits d'intérêts potentiels et de gérer, suivre et traiter lesdits conflits, y compris dans le domaine de l'ESG, si Smalt Capital en identifie.

### Direction / comité

La société est administrée par un Conseil d'Administration. Les dirigeants orientants sont aussi administrateurs. Ils sont impliqués dans les différents comités internes ainsi que dans la commission ESG.

Smalt Capital met également régulièrement en place des « task force » pour les projets structurants : trouver des solutions pour moins polluer.. etc

### Dispositif de conformité, de contrôle interne et de contrôle des risques

- Indépendante du dispositif de contrôle
- Contrôle permanent sur l'ensemble des activités de Smalt Capital
- Rapport annuel de contrôle aux instances dirigeantes
- Smalt Capital dispose en interne d'une fonction permanente de gestion des risques opérationnels et financiers



# Témoignage.

Découvrez l'interview de Shirley BOUCHE, Directrice de Cors'wash qui prend la parole sur les enjeux ESG de sa société et le rôle de Smalt Capital dans l'accompagnement de ses projets.

## Cors'wash : une goutte d'eau qui va révolutionner le secteur du lavage automobile en Corse

Entrepreneurs dans l'âme, Shirley BOUCHE et son mari ont co-créé Cors'wash en 2020 aux côtés d'un troisième associé. Le projet est né d'une vive envie d'entreprendre après avoir identifié un concept innovant et prometteur pour l'île de beauté. L'aspect responsable et engagé de ce projet résulte de convictions profondes de la part des trois associés qui souhaitent protéger la Corse et contribuer activement à son développement économique et social.

### 1) Comment est né Cors'wash ?

Shirley BOUCHE : Passionnés d'automobiles avec mes deux associés, nous savions déjà que nous développerions un concept dans ce secteur d'activité. Rapidement, il était convenu que le concept devait prendre le contre-pied de ce qui existait déjà en matière d'offre sur le marché.

Une fois le concept identifié : lavage automatique avec une dimension responsable pour réutiliser l'eau consommée, nous sommes passés à l'action et avons cherché un fournisseur pour nous accompagner dans la mise en place de cette structure.

Il y a donc 3 ans, nous nous sommes rendus au salon de l'automobile à Paris. Nous avons une ambition très précise pour la mise en place de notre projet : identifier une technologie nouvelle et différenciante, qui permette d'assurer une haute qualité de lavage et qui puisse recycler l'eau. Le tout devait être mécanique et non électronique. En vivant sur une île, nous avons moins facilement accès à des réparateurs ou aux pièces détachées, c'est une particularité à prendre en compte. L'objectif de la mécanique est de nous permettre d'être entièrement autonomes si des réparations sont nécessaires. Notre associé est formé pour réparer nos installations si besoin, nous avons fait le choix d'internaliser cette compétence.

### 2) Comment fonctionne le recyclage de l'eau dans votre tunnel de lavage ?

Le mécanisme s'appuie sur trois points : une cuve de récupération, pour collecter les eaux usées. Un système d'épuration puis de traitement de l'eau. Il faut savoir que c'est une grosse machine de 42m de long, lorsque nous avons identifié le fournisseur sur le salon de l'automobile, nous avons ensuite élaboré les plans de l'aménagement de notre futur concept.

D'autre part, nous traitons nous-même nos cuves et un système de surveillance est mis en place. Avant de nous lancer dans cette aventure, nous avons fait analyser le mélange d'eau et de produits de lavage afin de bien identifier les bons dosages facilitant le traitement et ainsi optimiser son recyclage.



**« Si c'était viable, il fallait y aller. Ce projet, il fallait qu'on le porte. »**

**« Nous avons une ambition très précise pour la mise en place de notre projet : identifier une technologie nouvelle et différenciante »**

L'idée du recyclage de l'eau est au cœur de notre business model, nous nous en sommes bien rendu compte cet été car deux arrêtés préfectoraux ont été déposés en Corse pour limiter drastiquement l'utilisation de l'eau. Notre entreprise a pu rester ouverte et fonctionner car nous recyclons 90% de l'eau que nous utilisons. La police de l'eau est venue étudier notre système pour nous permettre de rester ouvert pendant cette période. Les aléas climatiques vont nous contraindre à évoluer et nous sommes très satisfaits d'être pionniers de ce concept en Corse. Nous pensons qu'il faut continuer sur cette voie et aller plus loin dans les actions responsables à mettre en place.

### 3) Justement, quelles sont vos ambitions en matière d'ESG pour Cors'wash et que faites-vous en plus du recyclage de l'eau ?

Plusieurs actions sont déjà mises en place, la première, 100% de nos éclairages sont en LED. Également, nous adoptons une utilisation raisonnée de nos machineries en n'allumant qu'une turbine sur les deux pour faire fonctionner nos aspirateurs. L'objectif est de limiter notre consommation énergétique sans impacter la capacité d'aspiration des installations. Nos équipes sont sensibilisées sur ce point et nous expliquons à nos clients notre philosophie et les raisons de ce choix.

Nous optimisons les déchets, les microfibrilles utilisées sont par exemple lavées en interne et un système de tri des déchets est mis en place avec la CAPA, la Communauté d'Agglomération du Pays Ajaccien. Nous rappelons que nos clients viennent vider chez nous leurs déchets, il était donc important de savoir comment les traiter.

Également, nous optimisons l'approvisionnement et la distribution de nos produits. Initialement, nous importions nos produits par palettes. Mais très rapidement, nous nous sommes rendu compte que ces derniers étaient composés en grande majorité d'eau et que l'approvisionnement et le stockage devenaient compliqués. Nous avons donc fait le choix d'importer des bidons qui concentrent la matière première et que nous diluons ensuite. Cela nous permet d'optimiser le poids des importations et le coût du transport. C'est une véritable réflexion à 360° ! Les bidons sont plus simples à transporter et durent plus longtemps.

Pour terminer, c'est une action à notre échelle : nous privilégions le digital et limitons l'utilisation du papier dans la mesure du possible. Nous n'imprimons que lorsque cela est nécessaire. Autrement, nous utilisons les emails et un stockage sécurisé de nos données.

### 4) Est-ce que des actions d'ordre sociales sont également mises en place chez Cors'wash ?

Après avoir travaillé dans de grands groupes, je mesure combien le bien-être au travail est important, ainsi que l'équilibre vie professionnelle et personnelle. Chez Cors'wash, nous travaillons sur les plannings afin d'avoir des horaires optimisés pour chacun en fonction de ses contraintes de vie. Il faut savoir que nous avons une amplitude horaire très importante du lundi au dimanche.

Également, nous valorisons le travail et formons nos collaborateurs notamment sur l'aspect commercial afin de leur donner confiance et autonomie. Des challenges commerciaux sont organisés avec des récompenses associées.



Shirley BOUCHE après avoir remporté le prix RSE au Corsican Business Woman

Nos trois collaborateurs ont également des uniformes, adaptés aux saisons, ce qui renvoie une image de marque forte et un sentiment d'appartenance à notre entreprise et à cette équipe.

Nous souhaiterions aller plus loin dans nos propositions, comme l'ouverture du capital aux salariés, mais pour le moment, nous sommes encore une entreprise qui doit consolider sa croissance.

### **5) Comment est-ce que Smalt Capital est entrée dans votre business et comment nos équipes vous accompagnent dans le développement de Cors'wash ?**

Il a fallu s'adapter car quand vous avez prévu un projet à trois mais qu'il est nécessaire de faire entrer un actionnaire de passage au capital pour créer le projet de vos rêves, il faut faire des compromis !

L'entente avec les équipes de Smalt Capital a été immédiate, l'accompagnement humain est bienveillant, c'est aujourd'hui un actionnaire à qui je ne cache rien. Je suis en contact très régulier avec Fatim ALAOUI-ZUCCARELLI avec qui j'échange sur nos opportunités et nos difficultés au fur et à mesure qu'elles se présentent. Au quotidien, cet accompagnement n'est pas du tout intrusif, c'est souvent une idée reçue que l'on peut avoir.

Récemment, Fatim m'a accompagné pour remporter le concours Corsican Business Women. Elle m'a soutenue dans ce projet et a accompagné le dépôt de la candidature de Cors'wash. Avec son soutien, notre entreprise a remporté le prix RSE ! La subvention associée à cette récompense nous a permis de porter notre projet de panneaux photovoltaïques. Nous pourrions les mettre en place prochainement, ce qui nous permettra d'assurer notre autoconsommation partielle, c'est un nouveau pas engagé pour Cors'wash !



### **Fatim ALAOUI-ZUCCARELLI, Gérante en Corse chez Smalt Capital**

Cors'wash s'est emparée d'une idée plutôt classique pour en faire un concept innovant, moderne et responsable. Les trois associés voient loin et se projettent constamment vers de nouveaux challenges pour améliorer et optimiser leur concept. L'exemple des panneaux photovoltaïques en est une parfaite illustration ! Avec Shirley BOUCHE, nous entretenons d'excellentes relations qui nous permettent d'aborder en toute confiance tous les sujets stratégiques, opportunités comme difficultés. Smalt Capital apporte également une expertise technique, notamment sur la partie comptabilité, en donnant de nouveaux biais d'analyse sur ce sujet. C'est un beau challenge professionnel et personnel d'accompagner Cors'wash dans le développement de son business !



**Investir  
ensemble,  
pour  
demain.**

---

